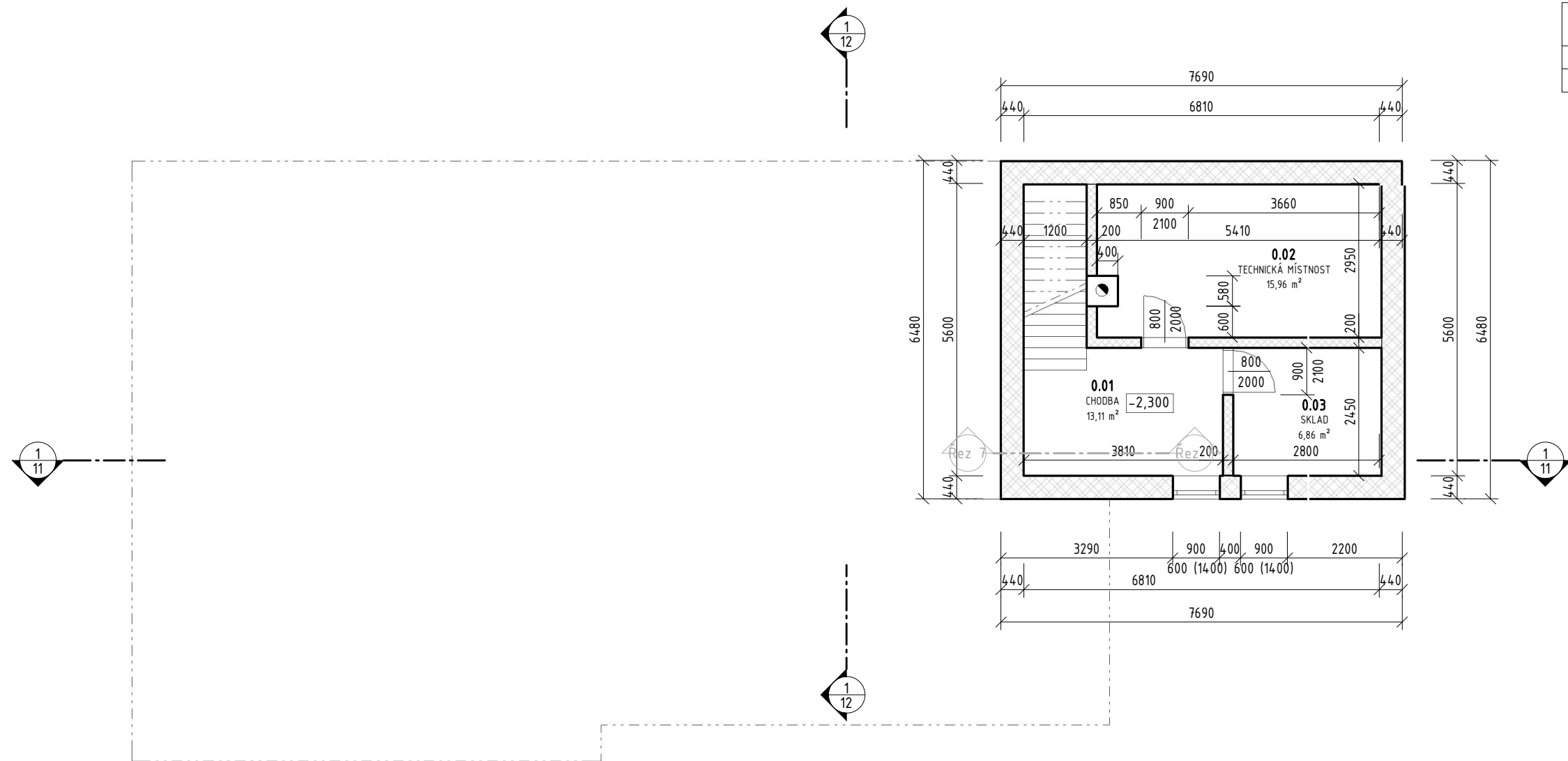




PŮDORYS 1PP - NAVRŽENÝ STAV

Tabulka místností 1.PP - Navržený stav				
Číslo	Název	Plocha	Povrchová úprava stěny	Povrchová úprava podlahy
0.02	TECHNICKÁ MÍSTNOST	15,96 m ²	MVC	BETONOVÁ PODLAHA
0.03	SKLAD	6,86 m ²	MVC	BETONOVÁ PODLAHA
0.01	CHODBA	13,11 m ²	MVC	BETONOVÁ PODLAHA



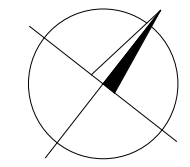
LEGENDA MATERIÁLŮ

-  STÁVAJÍCÍ ZDIVO Z HLINĚNÝCH TVAROVEK TL. 780 MM, 440 MM, 350 MM
-  STÁVAJÍCÍ ZDIVO Z CIHEL PLNÝCH PÁLENÝCH TL. 440 MM, 200 MM, 150 MM

POZNÁMKY

VÝKRESOVÁ DOKUMENTACE SLOUŽÍ POUZE PRO STAVEBNÍ ŘÍZENÍ, NEJEDNÁ SE O PROVÁDĚCÍ NEBO VÝROBNÍ DOKUMENTACI

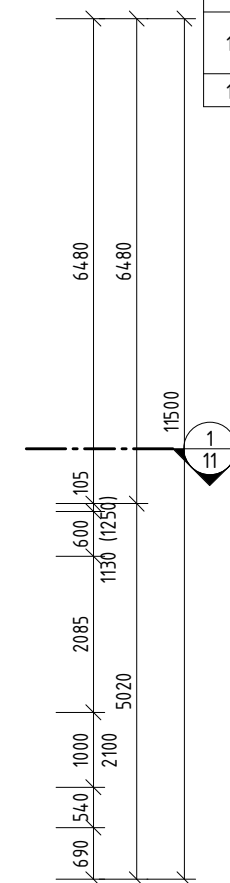
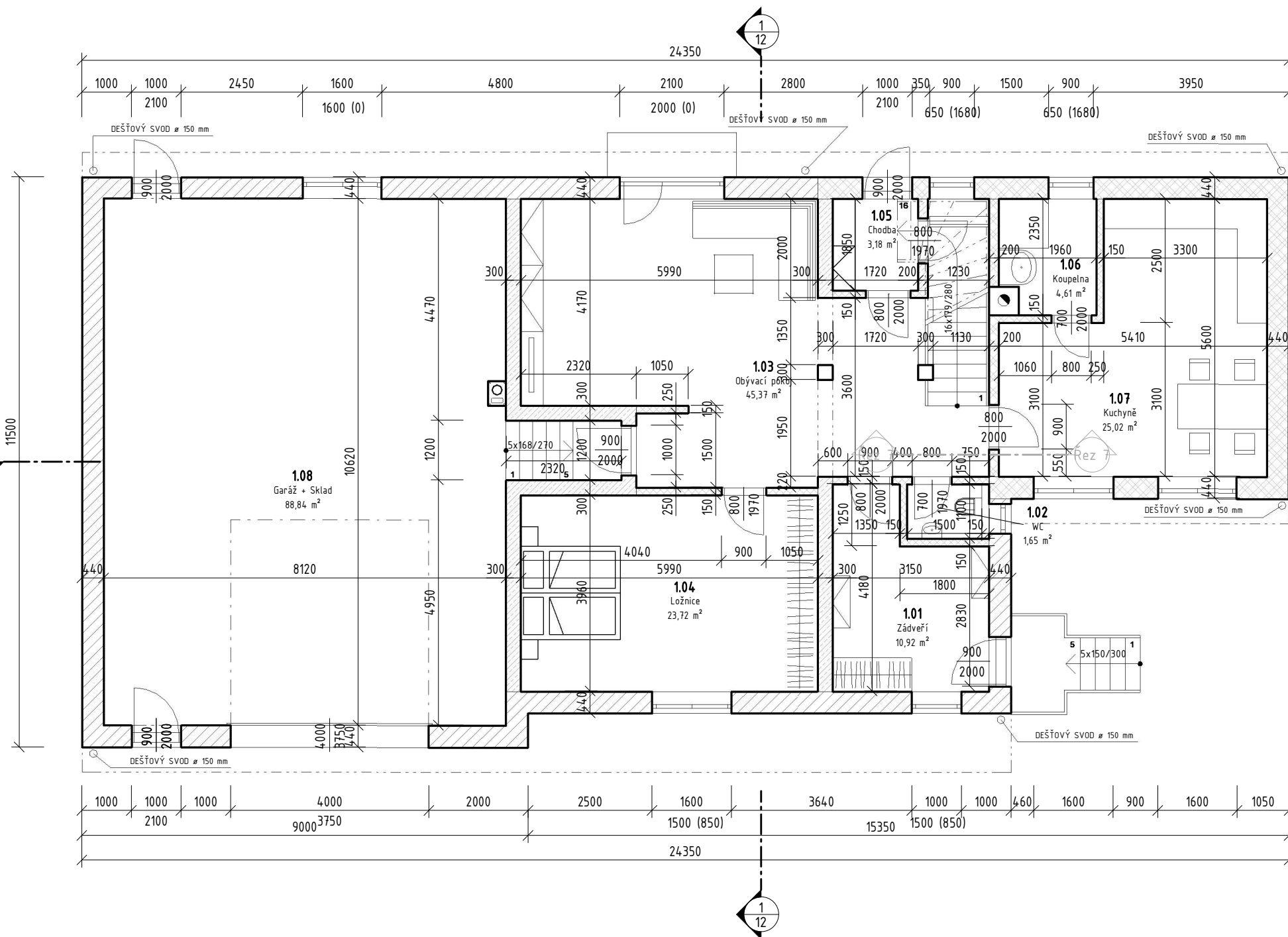
Vypracoval:	Odpovědný projektant:	Adresa projektanta:	Autorizoval:
Název akce:		Datum:	03/2019
Místo stavby:		Formát:	2xA4 (A3)
Investor:		Měřítko:	1:100
		Stupeň:	Objekt
		DSP	
Název výkresu: 1.PP - NAVRŽENÝ STAV		Číslo výkresu:	08



PŮDORYS 1NP - NAVRŽENÝ STAV

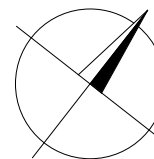
Tabulka místností 1.NP - Navržený stav

Číslo	Název	Plocha	Povrchová úprava stěny	Povrchová úprava podlahy
1.01	Zádvěří	10,92 m ²	MVC	KERAMICKÁ DLAŽBA + SOKLÍK
1.02	WC	1,65 m ²	MVC + KER. OBKLAD	KERAMICKÁ DLAŽBA + SOKLÍK
1.03	Obývací pokoj	45,37 m ²	MVC	VINYLOVÁ PODLAHA
1.04	Ložnice	23,72 m ²	MVC	VINYLOVÁ PODLAHA
1.05	Chodba	3,18 m ²	MVC	VINYLOVÁ PODLAHA
1.06	Koupelna	4,61 m ²	MVC + KER. OBKLAD	KERAMICKÁ DLAŽBA + SOKLÍK
1.07	Kuchyně	25,02 m ²	MVC + KER. OBKLAD	KERAMICKÁ DLAŽBA + SOKLÍK
1.08	Garáž + Sklad	88,84 m ²	MVC	PU NÁTĚR



LEGENDA MATERIÁLŮ

- STÁVAJÍCÍ ZDIVO Z CIHEL PLNÝCH PÁLENÝCH TL. 440 MM, 200 MM, 150 MM
- NOSNÉ ZDIVO Z KERAMICKÝCH TVAROVEK TL. 440 MM MALTU PRO TENKOVrstvé ZDĚNÍ
- NOSNÉ ZDIVO Z KERAMICKÝCH TVAROVEK TL. 300 MM, 200 MM MALTU PRO TENKOVrstvé ZDĚNÍ
- ZDIVO Z KERAMICKÝCH TVAROVEK TL. 150 MM MALTU PRO TENKOVrstvé ZDĚNÍ
- SDK INSTALAČNÍ PŘEDSTĚNA TL. 125 MM Z IMPREGNOVANÝCH SDK DESEK

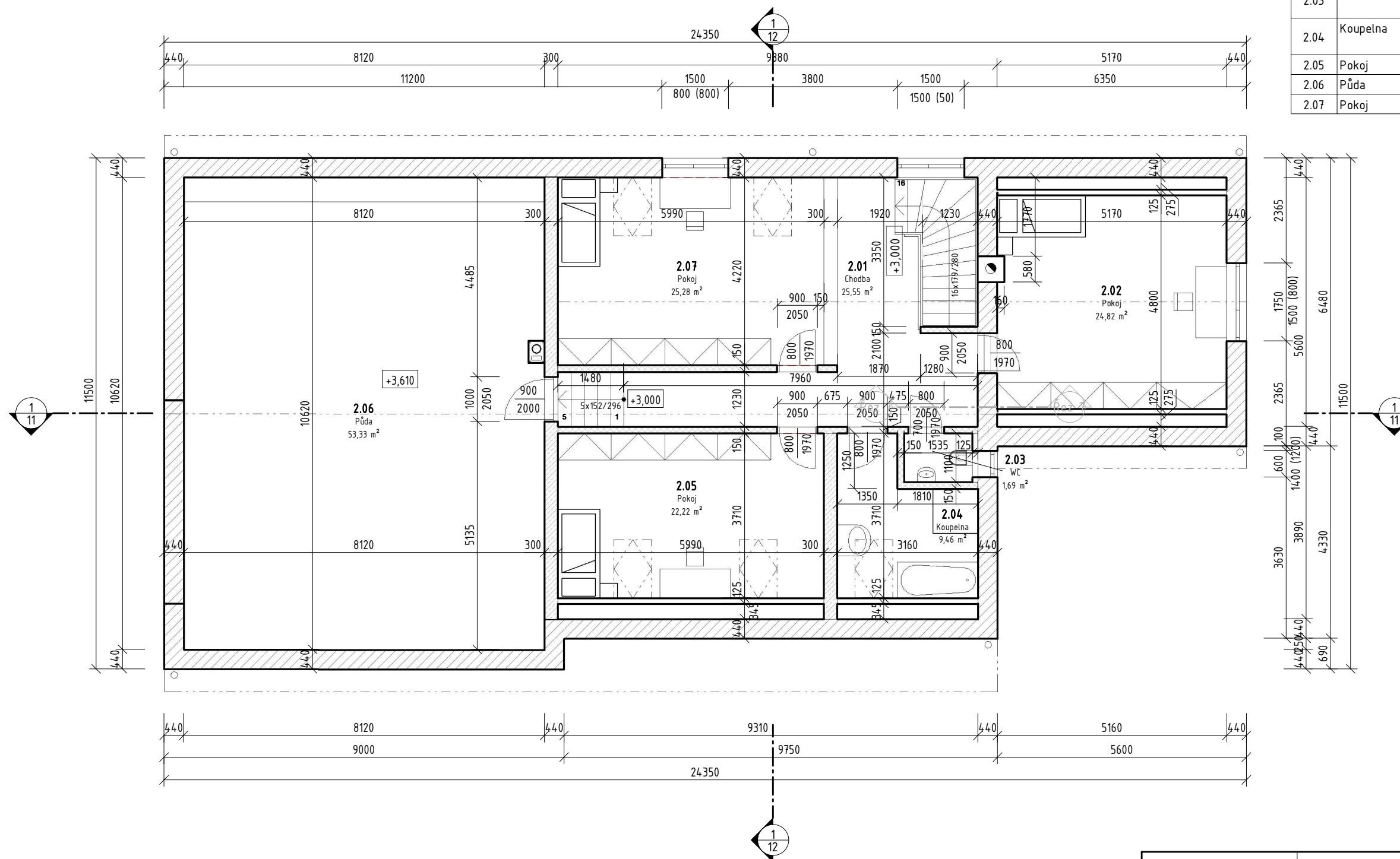


Vypracoval:	Odpovědný projektant:	Adresa projektanta:	Autorizoval:
Název akce:	Místo stavby:	Investor:	Datum 03/2019
			Formát 2xA4 (A3)
			Měřítko 1:100
			Stupeň Objekt
			DSP
Název výkresu: 1.NP - NAVRŽENÝ STAV			Číslo výkresu 09


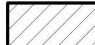



PŮDORYS 2NP - NAVRŽENÝ STAV

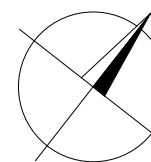
Tabulka místností 2.NP - Navržený stav

Číslo	Název	Plocha	Povrchová úprava stěny	Povrchová úprava podlahy
2.01	Chodba	25,55 m ²	MVC	VINYLOVÁ PODLAHA
2.02	Pokoj	24,82 m ²	MVC	VINYLOVÁ PODLAHA
2.03	WC	1,69 m ²	MVC + KER. OBKLAD	KERAMICKÁ DLAŽBA + SOKLÍK
2.04	Koupelna	9,46 m ²	MVC + KER. OBKLAD	KERAMICKÁ DLAŽBA + SOKLÍK
2.05	Pokoj	22,22 m ²	MVC	VINYLOVÁ PODLAHA
2.06	Půda	53,33 m ²	BEZ ÚPRAV	BETONOVÁ PODLAHA
2.07	Pokoj	25,28 m ²	MVC	VINYLOVÁ PODLAHA



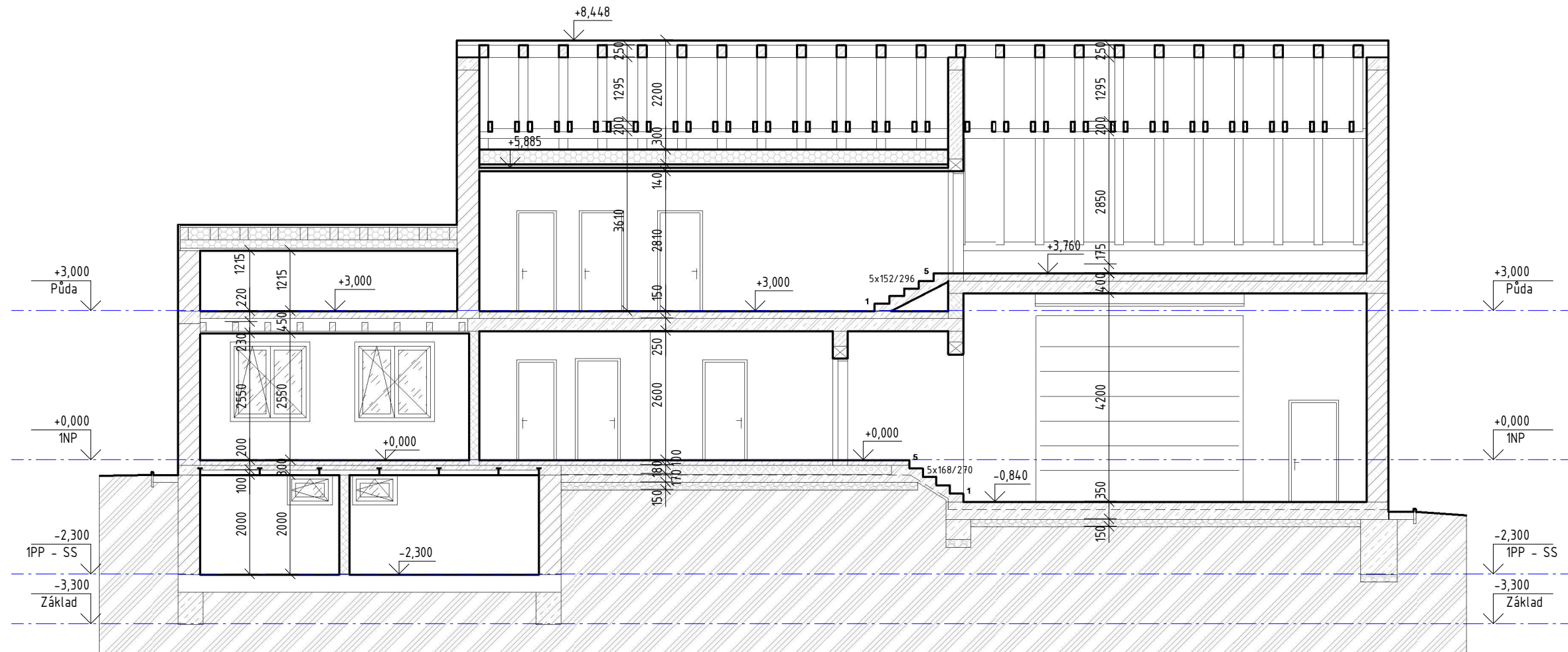
LEGENDA MATERIÁLŮ

-  STÁVAJÍCÍ ZDIVO Z CIHEL PLNÝCH PÁLENÝCH TL. 440 MM, 200 MM, 150 MM
-  NOSNÉ ZDIVO Z KERAMICKÝCH TVAROVEK TL. 440 MM MALTU PRO TENKOVRSŤVÉ ZDĚNÍ
-  NOSNÉ ZDIVO Z KERAMICKÝCH TVAROVEK TL. 300 MM, 200 MM MALTU PRO TENKOVRSŤVÉ ZDĚNÍ
-  ZDIVO Z KERAMICKÝCH TVAROVEK TL. 150 MM MALTU PRO TENKOVRSŤVÉ ZDĚNÍ
-  SDK INSTALAČNÍ PŘEDSTĚNA TL. 125 MM Z IMPREGNOVANÝCH SDK DESEK



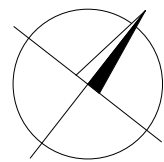
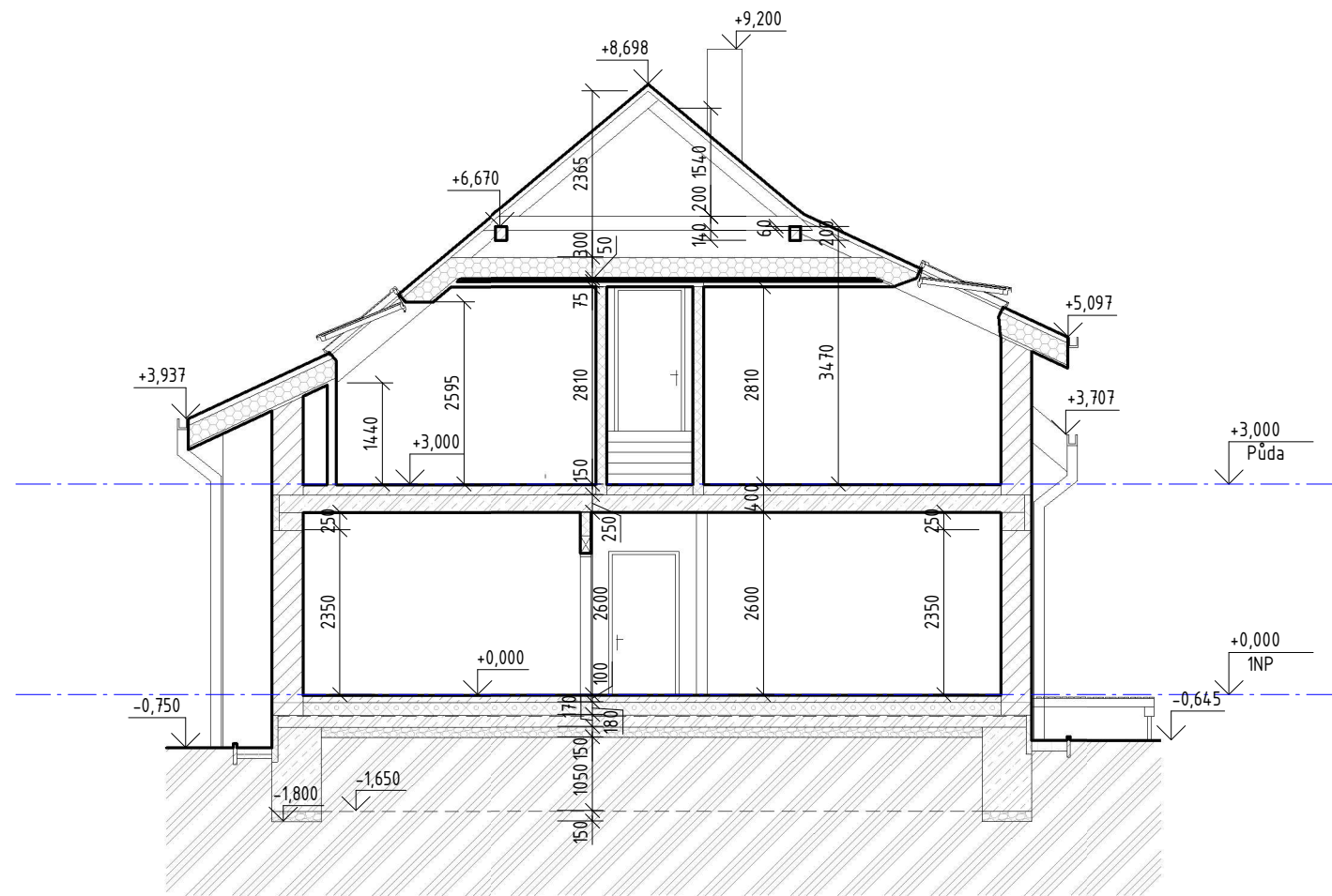
Vypracoval:	Odpovědný projektant:	Adresa projektanta:	Autorizoval:
Název akce:	Místo stavby:	Investor:	Název výkresu: 2.NP - NAVRŽENÝ STAV
Datum	Formát	Měřítko	Stupeň
03/2019	2xA4 (A3)	1:100	Objekt
Číslo výkresu			10

ŘRZ A - NAVRŽENÝ STAV



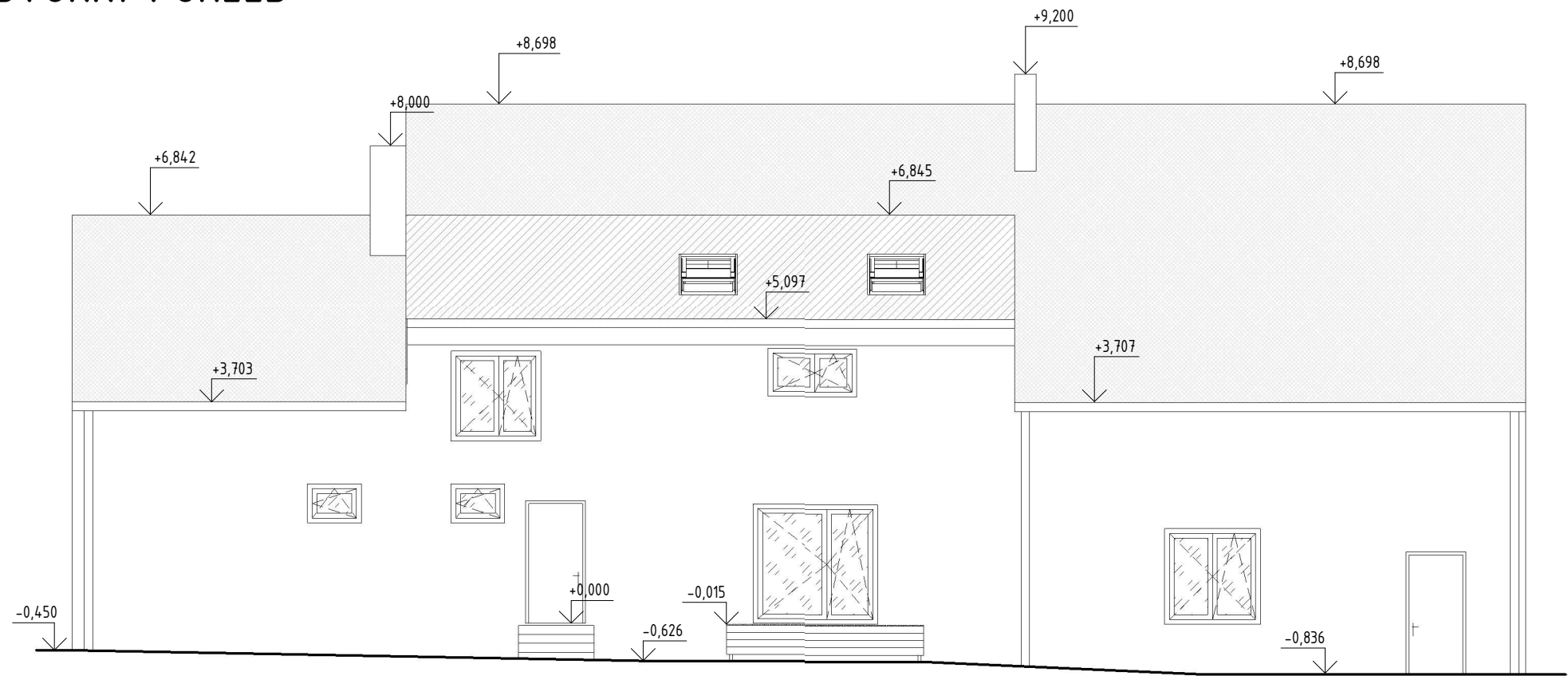
Vypracoval:	Odpovědný projektant:	Adresa projektanta:	Autorizoval:
Název akce:		Datum	03/2019
Místo stavby:		Formát	2xA4 (A3)
Investor:		Měřítko	1:100
		Stupeň	Objekt
		DSP	
Název výkresu: ŘRZ A - NAVRŽENÝ STAV		Číslo výkresu	11

ŘEZ B - NAVRŽENÝ STAV

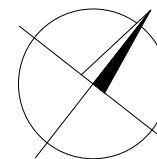
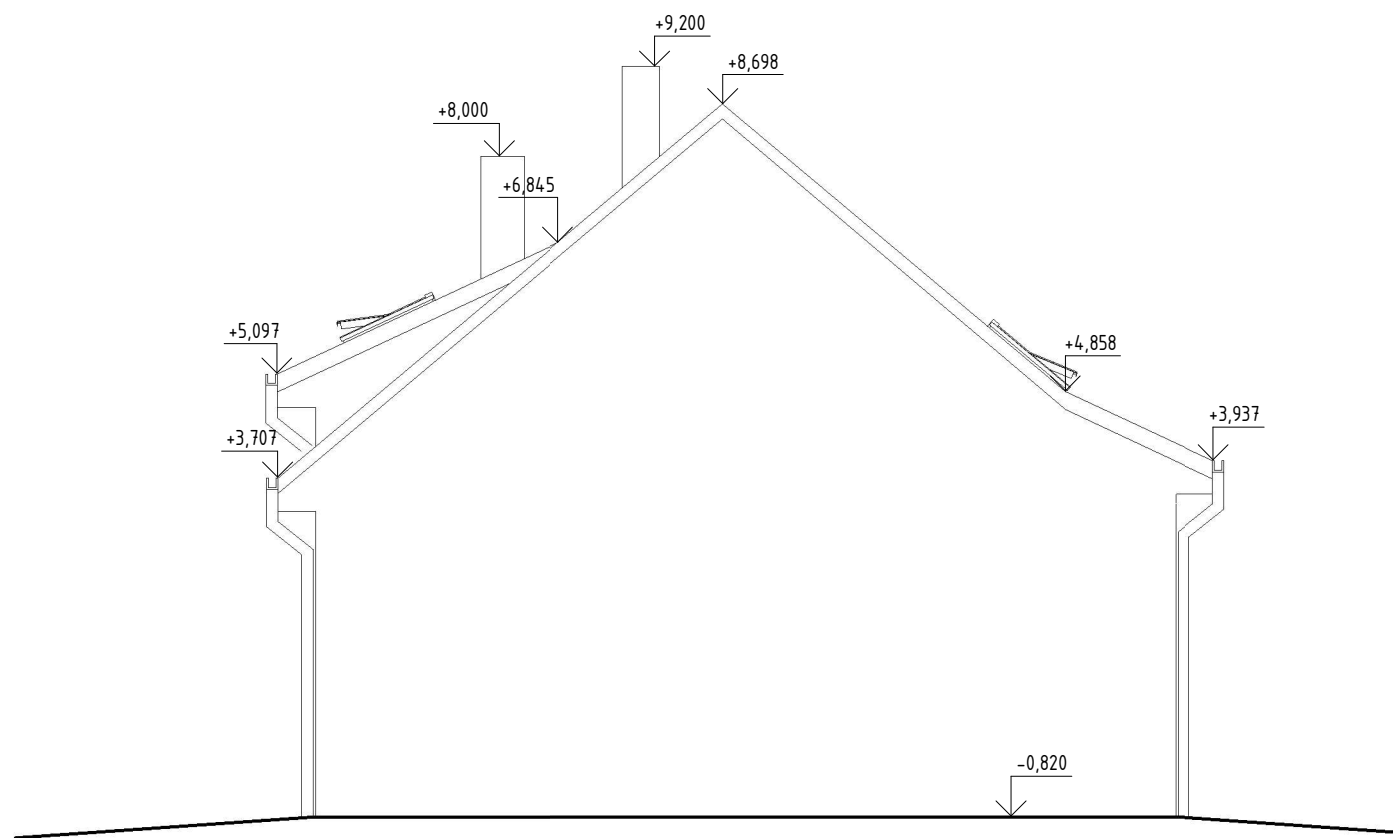


Vypracoval:	Odpovědný projektant:	Adresa projektanta:	Autorizoval:
Název akce:		Datum:	03/2019
Místo stavby:		Formát:	1xA4 (A4)
Investor:		Měřítko:	1:100
		Stupeň:	Objekt
		DSP	
Název výkresu: ŘEZ B - NAVRŽENÝ STAV		Číslo výkresu:	12

DVORNÍ POHLED

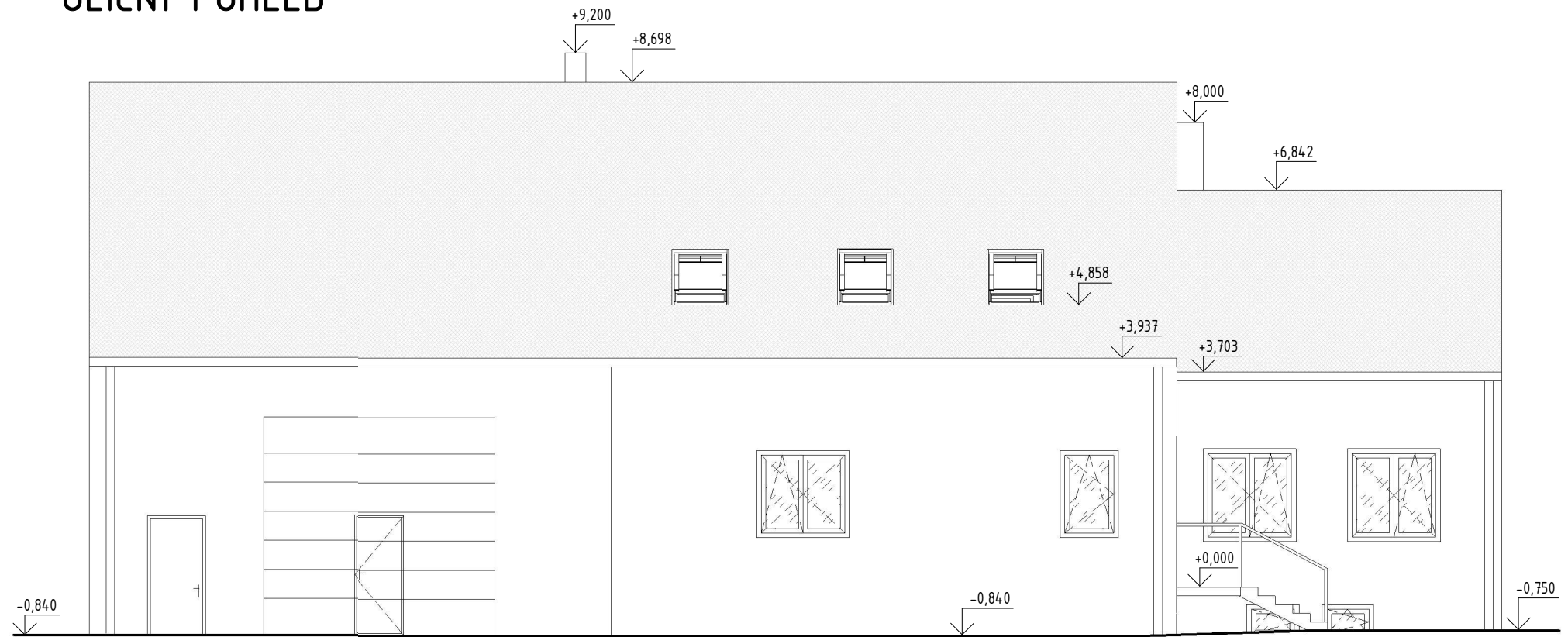


BOČNÍ POHLED

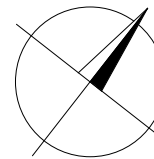
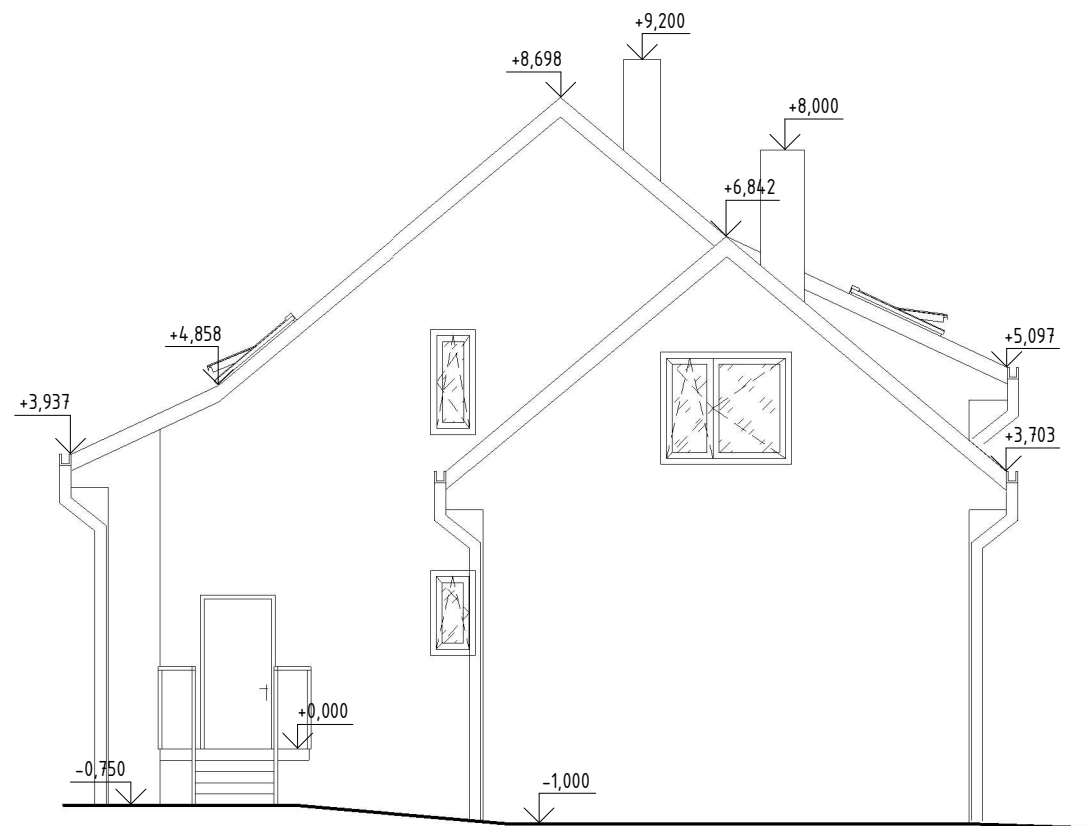


Vypracoval:	Odpovědný projektant:	Adresa projektanta:	Autorizoval:
Název akce:		Datum: 03/2019	Formát: 2xA4 (A3)
Místo stavby:		Měřítko: 1:100	Stupeň: Objekt
Investor:		DSP	
Název výkresu: POHLEDY - NAVRŽENÝ STAV		Číslo výkresu:	13

ULIČNÍ POHLED



ULIČNÍ BOČNÍ POHLED



Vypracoval:	Odpovědný projektant:	Adresa projektanta:	Autorizoval:
Název akce:		Datum:	03/2019
Místo stavby:		Formát:	2xA4 (A3)
Investor:		Měřítko:	1:100
		Stupeň:	Objekt
		DSP	
Název výkresu: POHLEDY - NAVRŽENÝ STAV		Číslo výkresu:	14